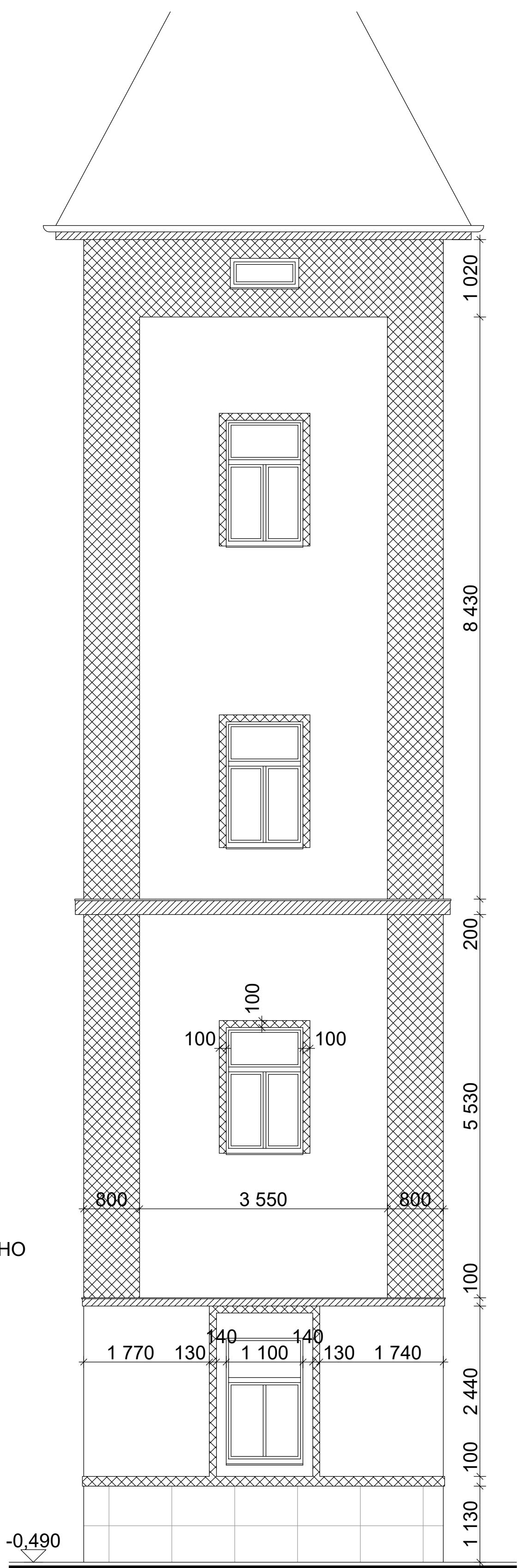







NOVÉ DVEŘE POSUVNÉ, HLINÍKOVÉ, BÍLÉ NA POHYBOVÉ ČIDLO  
OVLÁDÁNÍ PŘES KARTU A VNITŘNÍ TLAČÍTKO



## BAREVNÉ ŘEŠENÍ FASÁDY



## LEGENDA MATERIÁLŮ

- |   |   |
|---|---|
|                                  | KONTAKTNÍ ZATEPLOVACÍ SYSTÉM ETICS S MINERÁLNÍM<br>IZOLANTEM, tl.150mm ZAKONČENÝ PROBARVENOU SILIKONOVOU OMÍTKOU S UHLÍK.VLÁKNEM A FOTOKATALÝZOU        |
|                                  | KONTAKTNÍ ZATEPLOVACÍ SYSTÉM ETICS S MINERÁLNÍM<br>IZOLANTEM, tl.150 + 20 mm ZAKONČENÝ PROBARVENOU SILIKONOVOU OMÍTKOU S UHLÍK.VLÁKNEM A FOTOKATALÝZOU  |
|                                  | KONTAKTNÍ ZATEPLOVACÍ SYSTÉM ETICS S MINERÁLNÍM<br>IZOLANTEM, tl.150 + 100 mm ZAKONČENÝ PROBARVENOU SILIKONOVOU OMÍTKOU S UHLÍK.VLÁKNEM A FOTOKATALÝZOU |
| FASÁDNÍ PŘEDSAZENÝ PLÁŠŤ S KERAMICKÝMI DESKAMI 900x600x11<br>S BEZPEČNOST.PLETIVEM - DEKOR ŠEDÝ KÁMEN (BLUESTONE) |   |

## POZNÁMKA

VNĚJŠÍ OPLECHOVÁNÍ OKEN, ATIK, SVODY A ŽLABY BUDOU PROVEDENY Z POZINK.PLECHU

OTLUČENÍ STÁVAJÍCÍ OMÍTKY BUDE PROVEDENO Z cca 10%

TEPLOTA PŘI PROVÁDĚNÍ IZOLAČNÍHO SYSTÉMU NESMÍ KLESNOU POD 8°C

FASÁDA BUDE PŘED ZAPOČETÍM PRACÍ OTLUČENA OD ZVĚTRALÝCH ČÁSTÍ, VYSPRAVENA A TLAKOVĚ OČIŠTĚNA

ODOLNOST PODKLADNÍCH VYZTUŽUJÍCÍCH VRSTEV NA PRŮRAZ BUDE 20J, ODOLNOST PROTI KRUPOBITÍ VE TŘÍDĚ HW4

OSTĚNÍ A NAPRAŽÍ OKEN HLAVNÍ BUDOVY BUDE ZATEPLENO MINERÁL.VATOU, tl.20mm

INVESTOR							
<b>SPRÁVA ŽELEZNIČNÍ A DOPRAVNÍ CESTY, státní organizace</b>							
Dílažena 1003/7, 110 00 Praha 1 - Nové město							
STAVBA							
<b>PD - ÚSTÍ N.L. VOJTĚŠSKÁ 856/2 - CELKOVÁ OPRAVA OBJEKTU</b>							
VEDOUCÍ ATELIERU TOMÁŠ HLADÍK HLAVNÍ PROJEKTANT ZODPOVĚDNÝ PROJEKTANT TOMÁŠ HLADÍK VÝPRACOVÁNÍ TOMÁŠ HLADÍK PROFESE <b>YVKRESOŠA ČÁST</b> VÝKRES POHLED JZ A J - ARCHITECTONICKÉ A TECHNICKÉ ŘEŠENÍ	<table border="1" style="width: 100%; border-collapse: collapse;"> <tr> <td style="width: 40%; text-align: center; padding: 10px;">  </td> <td style="width: 60%; padding: 10px;"> <b>S.A.W. CONSULTING s.r.o.</b>             Prátná 2324, 407 47 Varnsdorf            středisko Lč., Masarykova 6033/18, 400 01 Ústí n. L.  <a href="mailto:info@swconsulting.cz">info@swconsulting.cz</a>    <a href="http://www.swconsulting.cz">www.swconsulting.cz</a> </td> </tr> <tr> <td style="vertical-align: top; padding: 5px;">           RAZÍTKO             MĚŘÍTKO            ČÍSLO            DATUM            STUPEŇ            Č. PŘÍLOHY         </td> <td style="vertical-align: top; padding: 5px;">           1:50, 1:150            2016-087            11/2016            DSP            PARE         </td> </tr> <tr> <td colspan="2" style="text-align: center; padding: 20px;"> <div style="font-size: 2em; font-weight: bold; margin: 0;">D.13</div> </td> </tr> </table>		<b>S.A.W. CONSULTING s.r.o.</b>  Prátná 2324, 407 47 Varnsdorf středisko Lč., Masarykova 6033/18, 400 01 Ústí n. L. <a href="mailto:info@swconsulting.cz">info@swconsulting.cz</a> <a href="http://www.swconsulting.cz">www.swconsulting.cz</a>	RAZÍTKO  MĚŘÍTKO ČÍSLO DATUM STUPEŇ Č. PŘÍLOHY	1:50, 1:150 2016-087 11/2016 DSP PARE	<div style="font-size: 2em; font-weight: bold; margin: 0;">D.13</div>	
	<b>S.A.W. CONSULTING s.r.o.</b>  Prátná 2324, 407 47 Varnsdorf středisko Lč., Masarykova 6033/18, 400 01 Ústí n. L. <a href="mailto:info@swconsulting.cz">info@swconsulting.cz</a> <a href="http://www.swconsulting.cz">www.swconsulting.cz</a>						
RAZÍTKO  MĚŘÍTKO ČÍSLO DATUM STUPEŇ Č. PŘÍLOHY	1:50, 1:150 2016-087 11/2016 DSP PARE						
<div style="font-size: 2em; font-weight: bold; margin: 0;">D.13</div>							